

Si necesita emulación de terminal y le gusta Extra!...

...le encantará Reflection

La actualización de Extra!® a Reflection® es muy sencilla. La primera vez que inicie Reflection, todas las macros, asignaciones de teclado y archivos de sesión existentes funcionarán tal como esperaba. Además, si está utilizando versiones anteriores del software de emulación Reflection, PComm o Rumba, podrá comprobar que dichas macros y sesiones también funcionan. Reflection cuenta con las funciones que necesita para una productividad avanzada, conectividad a varios hosts de forma segura y mucho más.

En lugar de ser una aplicación diseñada para los sistemas operativos que se usaban hace una década, Reflection le proporciona un emulador que se ha ganado el derecho a utilizar el logotipo Windows pertinente a la empresa y que se integra de forma única con las aplicaciones de escritorio y de Microsoft Office.

La integración con Windows ofrece una amplia gama de utilidades de seguridad incorporadas, diseñadas para satisfacer los requisitos de seguridad interna y externa en continuo desarrollo. La integración con el Control de cuentas de usuario (UAC) de Windows maximiza el control del acceso de usuarios a las funciones y componentes administrativos y reduce al mínimo las vulnerabilidades del escritorio. Además, la función de Ubicaciones de confianza de Reflection puede impedir las infracciones de seguridad permitiendo a los usuarios abrir sólo documentos que procedan de ubicaciones de archivos de confianza que usted especifique.

Reflection protege la seguridad de sus datos antes, durante y después de la transmisión, ya que proporciona probados módulos criptográficos que cumplen con los rigurosos estándares FIPS 140-2 del Gobierno Federal de Estados Unidos. Además de garantizar un acceso seguro a hosts y gateways, herramientas adicionales le ayudan a comprobar la autenticidad de los hosts, gateways y clientes, y de facilitarle el cumplimiento de normas como las de auditoría PCI (Payment Card Industry), Sarbanes-Oxley (SOX), HIPAA/HITECH, FISMA, Basilea II y las normas reguladoras sobre protección de datos.

Si bien existen otros emuladores de terminal que incorporan funciones de seguridad mediante acuerdos de asociación con terceros, el nivel de certificación que ofrecen suele ser más bajo. Con Reflection, tendrá una solución completa, suministrada por una sola empresa, integrada con el emulador y con el apoyo de los especialistas en desarrollo, pruebas,

soporte y asistencia técnica para seguridad de Micro Focus.

Reflection se integra a la perfección con las aplicaciones de Microsoft Office para ofrecer una experiencia de usuario sólida. Además, las funciones de productividad que ya utilizaba en Extra! son ahora más eficaces que nunca. Si ha utilizado PComm o software de HostExplorer o cualquier otro emulador, le sorprenderá la forma en que estas herramientas ahorran tiempo.

Con Reflection podrá:

- Abrir un mensaje de correo electrónico o un documento de Word e incluir automáticamente el contenido de la pantalla del host actual en el mensaje o documento.
- Enviar una única pantalla o una serie de pantallas a una presentación de PowerPoint para crear cartas o manuales de capacitación para aplicaciones de host.
- Configurar filtros de privacidad de información para impedir la visualización online de datos confidenciales, como números de cuenta o de identificación personal.
- Utilizar las funciones de expansión automática y de autocompletar para ahorrar tiempo y pulsaciones de teclas, así como el corrector ortográfico incorporado para evitar errores.

En lugar de apenas emular un terminal rudimentario, Reflection hace que sus sesiones de emulación sean más potentes, productivas, seguras y fáciles de utilizar.

Abra la cantidad de sesiones que desee en el Espacio de trabajo de Reflection conectándose a cualquier combinación de hosts mainframe, AS/400 (IBM System i), UNIX/Linux, o OpenVMS. Cada sesión aparece en su propia ventana en fichas, por lo cual ir de una sesión a otra es fácil y rápido. Los documentos de sesión incluyen punteros para asignaciones de ratón, asignaciones de teclado, archivos de tema, archivos de zona activa y Cintas que puede personalizar para ganar en eficiencia.

Incluso es posible abrir aplicaciones web en el espacio de trabajo. Así, por ejemplo, podrá copiar una dirección de su base de datos de clientes, pegarla en su programa favorito de mapas en línea y obtener indicaciones para llegar a las oficinas del cliente. O bien, puede crear una aplicación personalizada utilizando la API .NET de Reflection para que realice todo esto de forma automática. Una vez que sus sesiones estén configuradas a su gusto, podrá guardarlas como un archivo de diseño, que abre todas ellas a la vez con un único clic.

Puede beneficiarse rápidamente de las capacidades avanzadas de Reflection porque éste soporta su infraestructura de TI existente, incluyendo las plata-

formas Windows 7, Windows Remote Desktop Services y Citrix XenApp, así como otras plataformas de virtualización.

Si todavía no tiene el software Reflection, vaya a www.microfocus.com/products/reflection/desktop y complete un formulario de solicitud de la versión de evaluación. Recibirá un mensaje de correo electrónico con instrucciones para descargar e instalar Reflection.

Una vez que haya instalado el software, es aconsejable examinar brevemente la nueva interfaz de usuario.

Iniciar Reflection

Para abrir Reflection desde el menú Inicio, seleccione Micro Focus Reflection y, a continuación, Espacio de trabajo de Reflection.

Cuando el espacio de trabajo se abre, se activa el cuadro de diálogo Crear nuevo documento. Ciérrelo por el momento para empezar a familiarizarse con la interfaz de usuario de Reflection.

Utilizar la barra de herramientas de acceso rápido

La barra de herramientas de acceso rápido le permite acceder a las tareas habituales con un solo clic.



La barra de herramientas de acceso rápido se encuentra en la parte superior del espacio de trabajo

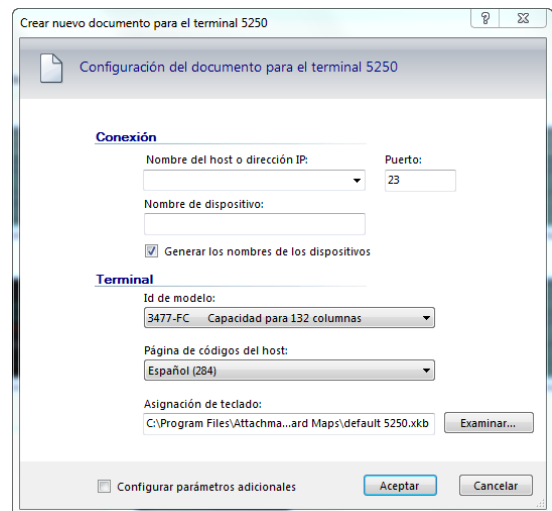
Sitúe el cursor del ratón sobre los botones para ver información sobre lo que hacen.

Puede agregar comandos a esta barra de herramientas para acceder con rapidez a las tareas que realiza más a menudo. Sólo tiene que hacer clic en o y seleccionar una acción de la Lista de acciones.

Conectarse a una sesión

Para crear una sesión de terminal, siga estos pasos:

1. En la barra de herramientas de acceso rápido, haga clic en el botón Nuevo documento
2. Seleccione el tipo de sesión que desea configurar y haga clic en Crear.



Cuadro de diálogo Crear nuevo documento para el terminal 5250

3. Complete el campo Nombre del host o dirección IP y haga clic en Aceptar. Se abrirá una sesión en el espacio de trabajo.

Para guardar el documento de sesión recién creado, en el menú Archivo de Reflection, seleccione Guardar como e introduzca el nombre de la sesión. La información de host que ha introducido se guarda en el archivo.

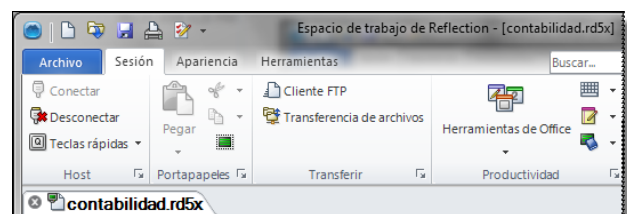
Opciones de experiencia de usuario

Con Reflection, puede elegir entre varios modos de interfaz de usuario: Cinta, Navegador, Clásico, MDI clásico, o TouchUx.

La Cinta

La Cinta tiene el mismo aspecto que los productos de Microsoft Windows y Office. Se accede a las funciones y a la configuración de Reflection mediante la interfaz gráfica ampliada de la Cinta.

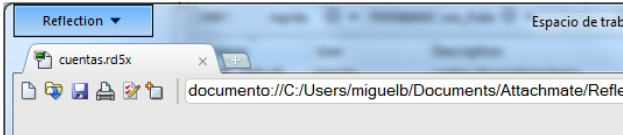
De forma predeterminada, Reflection se abre en modo Cinta.



El modo de interfaz de usuario Cinta

El Navegador

El modo Navegador tiende a lo minimalista, como la mayoría de las últimas interfaces de navegador web. En el modo Navegador de Reflection se accede a las funciones y a la configuración desde el menú de Reflection.



El modo de interfaz de usuario Navegador

Clásico

El modo Clásico es similar a la familiar interfaz que espera de las aplicaciones de Windows XP, con los tradicionales menús y barras de herramientas. Las "máscaras" de Extra! y Reflection se incluyen. En el modo Clásico, cada documento de sesión se abre en una ventana independiente. El modo MDI clásico es similar al Clásico, con la salvedad de que los documentos de sesión se abren en la misma ventana.


TouchUx

El modo TouchUx es compatible con las aplicaciones táctiles nativas para iOS, Android y Windows y mejora la experiencia de emulación desde los dispositivos móviles.

Puede interactuar con cualquier aplicación de host de empresa con el mismo nivel de funcionalidad, posibilidades de uso y acceso del que dispone en un escritorio. Incluye funcionalidad de teclado completa y la entrada de datos está optimizada para pantallas de menor tamaño.

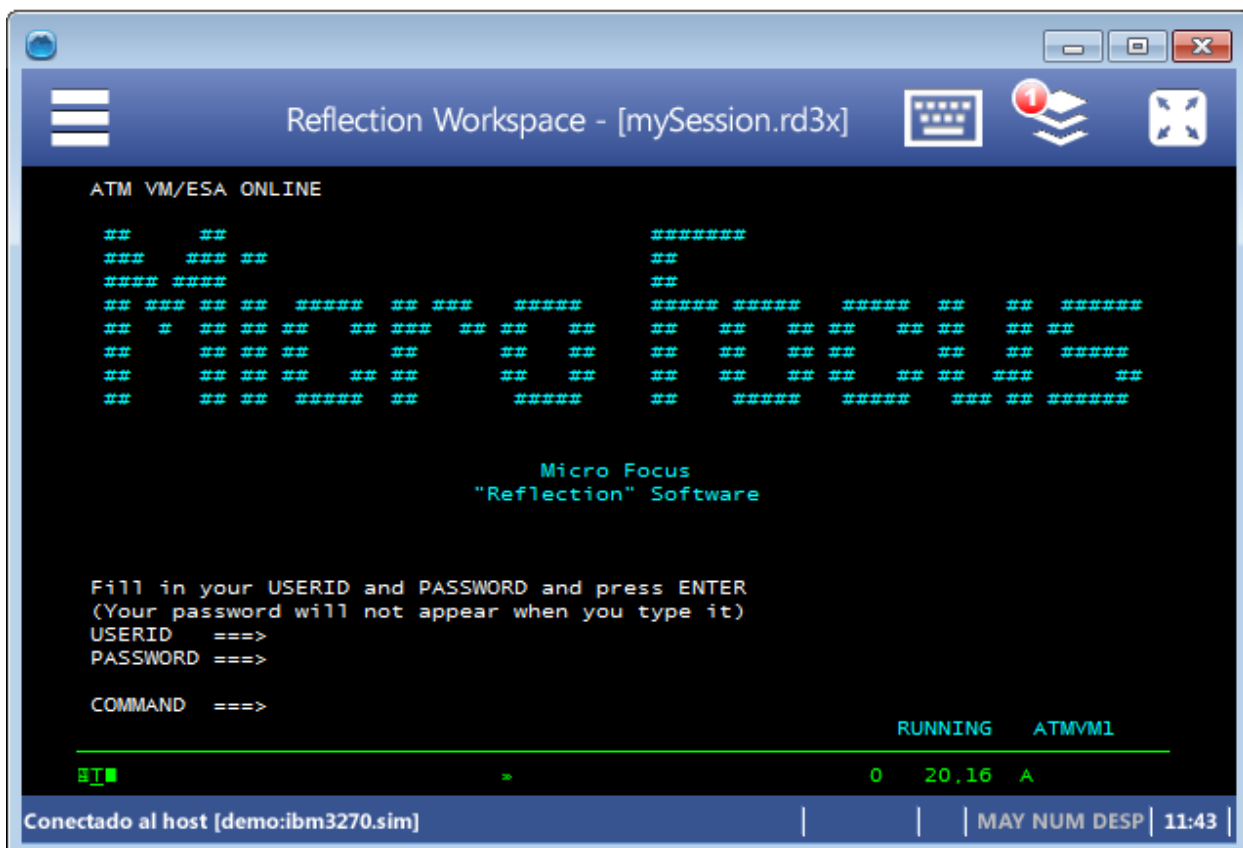
Puede utilizar Reflection nativamente en tabletas Windows. También lo puede utilizar en dispositivos Android o iPad ejecutándolo en un entorno Citrix XenApp.

Para cambiar de interfaz, siga estos pasos:


1. En el menú Archivo de Reflection, seleccione  Parámetros de Espacio de trabajo de Reflection.
2. En Configuración del espacio de trabajo, haga clic en Configurar interfaz de usuario. En la lista Modo de interfaz de usuario, seleccione un modo distinto y haga clic en Aceptar.
3. Cierre el Espacio de trabajo de Reflection y, a continuación, vuelva a abrirlo para comprobar que el cambio se haya aplicado.

Después de haber probado el modo Clásico o el TouchUx, se recomienda volver al modo Cinta o Navegador para continuar con la evaluación inicial.

Muchos usuarios prefieren la vista de pantalla completa en Reflection. En la esquina inferior derecha del



El modo de interfaz de usuario TouchUx proporciona una moderna experiencia de usuario de tableta/táctil con aplicaciones de host

Espacio de trabajo se encuentra un icono de pantalla  en el que puede hacer clic para cambiar entre las vistas de pantalla completa y normal. Cuando cambia a la vista de Pantalla completa en el modo Cinta, la Cinta se minimiza. Para restaurar la Cinta, haga clic en una de sus fichas.

Diseños

Si suele trabajar con varias sesiones abiertas a la vez, puede guardarlas todas como un diseño junto con las páginas web correspondientes.

Para crear un diseño:

- En el menú Archivo de Reflection, seleccione Guardar diseño.

Cuando usted abre un diseño, Reflection abre todos los documentos que tenía abiertos cuando guardó el diseño, se conecta a las sesiones configuradas y restablece su Espacio de trabajo al mismo tamaño y ubicación de cuando lo guardó.


Puede abrir las sesiones de terminal y páginas web que los recursos de su equipo le permitan. Cada una se abrirá dentro de su propia ficha en el espacio de trabajo. Si prefiere ver las sesiones una al lado de la

otra, puede visualizar los documentos de sesión en ventanas en lugar de fichas.

Sesiones web integradas

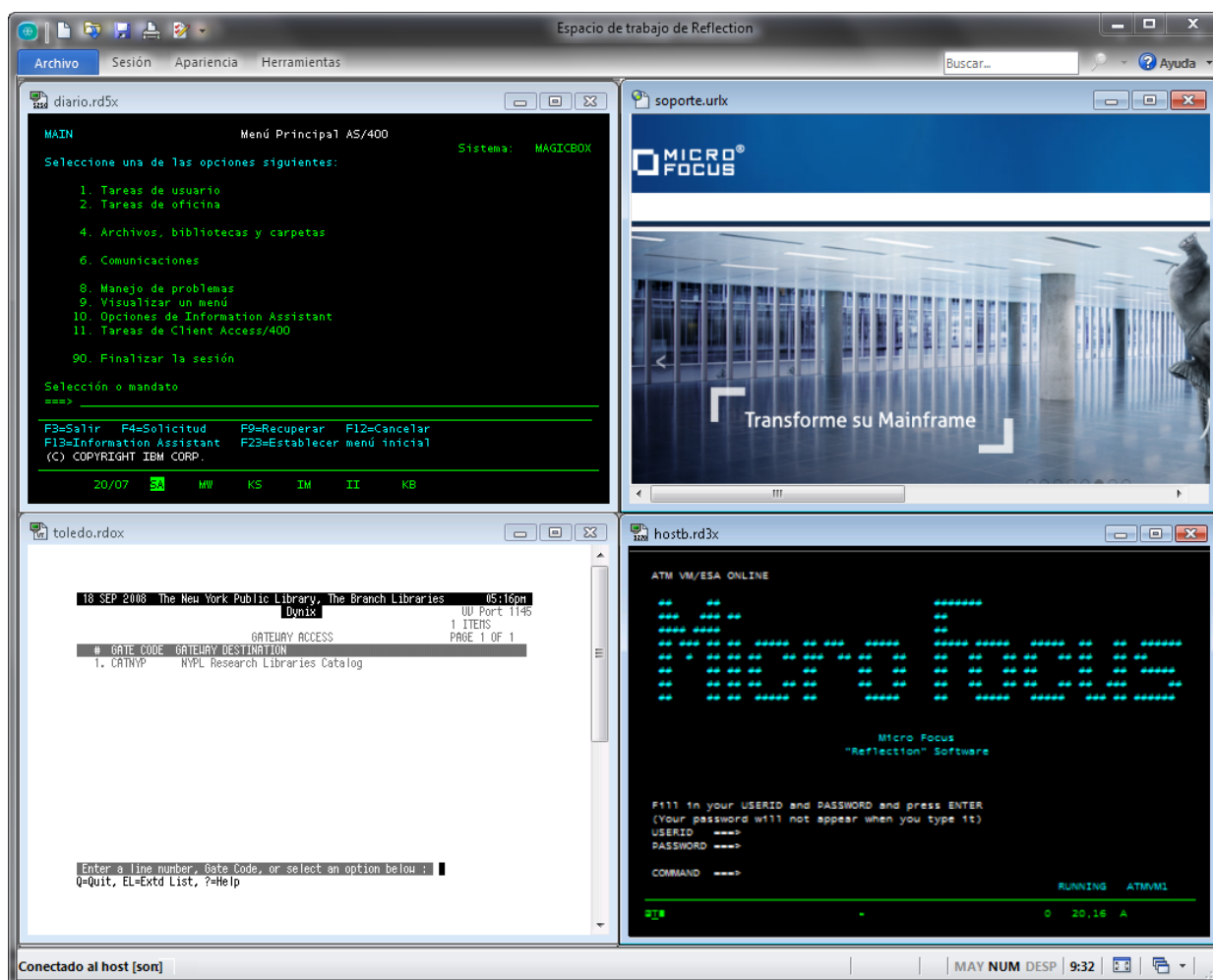
Reflection cuenta con un explorador web integrado que le permite abrir páginas web desde el espacio de trabajo.

Para agregar una página web a su espacio de trabajo, siga estos pasos:

1. En la barra de herramientas de acceso rápido, haga clic en el botón Nuevo documento .
2. Desde el cuadro de diálogo Crear nuevo documento, seleccione Web y haga clic en Crear.

En el cuadro URL introduzca la dirección URL de su aplicación favorita de mapas en línea, como MapQuest o Google Maps y, a continuación, haga clic en Aceptar.

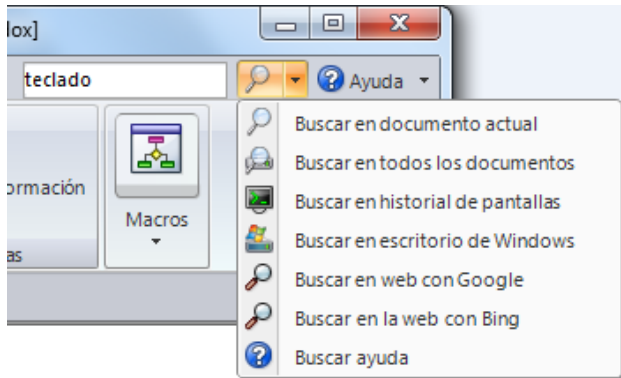
Se abrirá la aplicación web en su propia ficha en el espacio de trabajo.



Sesiones que aparecen en ventanas en mosaico

Buscar

La búsqueda de cadenas de caracteres es una utilidad ordinaria en muchas aplicaciones modernas. Sin embargo, Reflection va más allá extendiendo las búsquedas al escritorio, Google y al Historial de pantallas para todos los documentos de sesión abiertos.



Para seleccionar el ámbito de la búsqueda, introduzca la cadena de caracteres en el cuadro **Buscar** de la esquina superior derecha del espacio de trabajo y haga clic en la flecha abajo situada junto al icono de lupa.

También puede, por supuesto, buscar en el documento actual, sea éste una sesión de host, una página de configuración o una página web.

Integración con Windows

Reflection no sólo ha obtenido los logotipos de Compatible con Windows 7 y Compatible con Windows 8, sino que también se ha optimizado para sacar el máximo provecho de las mejoras de seguridad y productividad de Windows 10.



Un ejemplo de ello es la integración entre el Administrador de permisos de Reflection y el Control de cuenta de usuario de Windows. Puede especificar con gran detalle qué tareas pueden realizar los usuarios dentro de Reflection.

Reflection ha implementado la interfaz de usuario Cinta para proporcionar una experiencia de usuario potente, eficaz y totalmente personalizable que se ajusta a las exigencias de sus actividades y su negocio.

Imagine que los usuarios necesitan copiar información de una aplicación de host y pegarla en una aplicación de otro host. Puede ahorrarles tiempo y pulsaciones de teclado automatizando esta tarea.

Si desea intentarlo usted mismo, abra dos sesiones de host y siga este procedimiento para grabar la tarea como una macro.

Grabar la macro

1. Inicie sesión en sus aplicaciones de host.
2. En la ficha Herramientas de la Cinta, haga clic en  Grabar macro para dar comienzo a la grabación. (Si el botón no está visible, expanda la ventana).
3. En la sesión desde la que desea copiar, navegue hasta la pantalla que contenga los datos que desea copiar.
4. Selecciónelos, haga clic derecho y, a continuación, seleccione Copiar.
5. En la sesión a la que desea copiar datos, navegue hasta la pantalla en la que desee pegar los datos.
6. Coloque el cursor, haga clic derecho y, a continuación, seleccione Pegar.
7. Haga clic en  Stop Recording.
8. En el cuadro de diálogo Grabación finalizada, seleccione Guardar en el proyecto común.
9. Introduzca un nombre para la macro y haga clic en Aceptar.

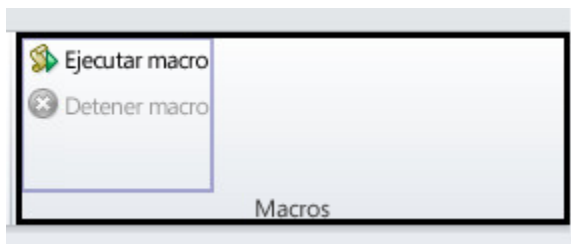
Ejecutar Macro

1. Inicie sesión en las aplicaciones de host para las que haya creado la macro.
2. En la ficha Sesión del grupo Macros, haga clic en Ejecutar Macro.
3. En el cuadro de diálogo Ejecutar Macro, seleccione Macro de Espacio de trabajo de Reflection.
4. Desde el cuadro de diálogo Macros, seleccione Común de las macros de la lista. Seleccione entonces la macro y haga clic en Ejecutar.

Puesto que los usuarios realizarán esta tarea con frecuencia, se recomienda utilizar el Diseñador de interfaz integrado para agregar a la Cinta un botón asignado a la macro nueva.

Agregar un botón a la Cinta

1. En el espacio de trabajo, haga clic en la ficha de la sesión en la que desee ejecutar la macro.
2. En la ficha Apariencia de la Cinta, haga clic en Diseñador de interfaz.
3. Seleccione el grupo Macros en la imagen de la Cinta.



4. Debajo, en el panel Insertar controles, haga clic en Botón.

Se agregará un nuevo botón al grupo Macros.



5. En el panel Configuración, haga clic en Seleccionar acción.
6. En la lista Acción, seleccione Ejecutar macro de Espacio de trabajo de Reflection.
7. En Parámetros de acción, haga clic en Seleccionar macro y seleccione el proyecto VBA común.
8. Seleccione la macro que desea asociar a este botón y entonces haga clic en Aceptar.
9. En el panel Configuración del Diseñador de interfaz, seleccione Cambiar los parámetros de "Ejecutar macro de Espacio de trabajo de Reflection".
10. Cambie la etiqueta y agregue una descripción.
11. Cuando haya terminado haga clic en Aceptar.

El botón nuevo aparece en la ficha Sesión de la Cinta.

Seguridad de host fortalecida

Cuando se trabaja con datos confidenciales de clientes se necesita seguridad adicional en diversos niveles.

El gobierno federal de los EE. UU. es un importante cliente de Micro Focus y requiere el nivel más alto de seguridad en sus productos, por ejemplo, FIPS 140-2 para un cifrado de datos eficaz, PKI del Ministerio de defensa para una autenticación de 2 factores basada en certificados y FDCC/USGCB para confirmar que Reflection puede brindar soporte a una configuración de escritorio asegurada.

El elevado nivel de seguridad de Reflection le ayudará a cumplir con las reglamentaciones no gubernamentales/industriales estipuladas por las auditorías PCI, Sarbanes-Oxley (SOX), HIPAA/HITECH, y Basilea II.

Protección de los datos de host más importantes

Reflection incluye funciones de privacidad de la información diseñadas para proteger los datos de los clientes y crear un entorno de escritorio seguro.

Configurar filtros de privacidad

Los filtros de privacidad le permiten ocultar datos confidenciales del host, como información de identificación personal, e impedir que se impriman, guarden o copien dichos datos.

Supongamos, por ejemplo, que desea proteger los números de teléfono de sus clientes. Con Reflection, es fácil:

1. En el menú Archivo de la Cinta, seleccione Parámetros de Espacio de trabajo de Reflection. (En el modo Navegador, seleccione Configuración > Parámetros de Espacio de trabajo de Reflection en el menú Reflection.)
2. En Parámetros de Espacio de trabajo de Reflection, haga clic en Configurar privacidad de información.
3. En Filtros de privacidad, haga clic en Agregar.
4. En Agregar filtro de privacidad, introduzca una descripción, seleccione Expresión sencilla e introduzca símbolos # en el cuadro que representen los dígitos de los datos que desea proteger. Por ejemplo:

###-###-####

Asegúrese de utilizar los formatos utilizados por los sistemas de host para mostrar estos números. Si los números de teléfono se escriben tanto con guiones como sin ellos, deberá configurar otro filtro sin guiones. Por ejemplo:

#####

5. En Reglas de redacción de los filtros de privacidad, especifique cómo desea redactar los datos:
 - Para editar los datos confidenciales de forma que no se muestren en el Bloc de notas, en la Escritura reciente o en otras funciones de productividad, seleccione Habilitar redacción (sólo datos exportados).
 - Para editar datos en las pantallas, seleccione Editar datos de visualización (terminales soportados: IBM).
6. Haga clic en Aceptar para guardar los cambios.
7. Conéctese a una aplicación de host que muestre datos de números de teléfono para comprobar que se editan los datos.

Proteger los datos de tarjetas de crédito

Para que su organización cumpla los requisitos de los Estándares de seguridad de Payment Card Industry (PCI DSS), Reflection puede proteger de forma automática los datos de tarjetas de crédito o débito que se introduzcan o se guarden en pantallas de host IBM. Supongamos, por ejemplo, que desea proteger los datos de las tarjetas de crédito.

1. En el menú Archivo de la Cinta, seleccione Parámetros de Espacio de trabajo de Reflection. (En el modo Navegador, seleccione Configuración > Parámetros de Espacio de trabajo de Reflection en el menú Reflection.)
2. En Parámetros de Espacio de trabajo de Reflection, haga clic en Configurar privacidad de información.
3. En Reglas de detección del número de cuenta primaria (PAN), seleccione Detección de PAN simple.
4. En Reglas de edición del número de cuenta primaria (PAN), elija Habilitar redacción (sólo datos exportados), Editar datos de visualización (terminales soportados: IBM), y Editar datos mientras se escribe (terminales soportados: IBM).
5. Haga clic en Aceptar para guardar los cambios.
6. Conéctese a una aplicación de host que contenga un campo de entrada con suficiente espacio para introducir un número de tarjeta de crédito.
7. Escoja una tarjeta de crédito de su billetera y escriba su número en el campo de entrada. Recuerde que al introducir el último dígito se edita todo el número de la tarjeta de crédito, salvo los últimos 4 dígitos.

Transferencias de archivos seguras

Los protocolos tradicionales, como Telnet y FTP, no son intrínsecamente seguros y ponen en riesgo los datos confidenciales del host.

Con Reflection podrá gestionar los riesgos conforme a sus necesidades, con soporte completo a las infraestructuras de seguridad, funciones de seguridad a nivel de usuario y tecnología de cifrado existentes que se ajustan a la estricta legislación de seguridad actual. Este nivel de seguridad combinado con soporte para un amplio rango de hosts no tiene par entre los productos de la competencia.

Mejorar la productividad de los usuarios


La productividad de los usuarios finales es un factor crítico para alcanzar los objetivos de negocio. Funciones como Autocompletar, Expansión automática, Corrector ortográfico, Bloc de notas, Escritura reciente e Historial de pantallas permiten que sus aplicaciones de host crípticas heredadas funcionen como modernas aplicaciones de Office y ahorren a los usuarios miles de pulsaciones de teclas a lo largo del día, lo que permite reducir la duración de las llamadas y mejorar la satisfacción del cliente.

Igual de importante es el hecho de que estas funciones mejoran la calidad de los datos que se introducen en el sistema. No existe otro emulador que contenga todas estas herramientas.

Debido a que Reflection se integra con versiones actuales y antiguas de aplicaciones de Office, los usuarios pueden copiar con un simple clic datos de pantallas de host en un documento de Word, un mensaje de correo electrónico o una diapositiva de PowerPoint.

Enviar una pantalla de host por correo electrónico

Suponga que un agente de ventas necesita información completa sobre la cuenta de un cliente. Enviarle los datos es increíblemente fácil.

1. Navegue hasta la pantalla que necesite y, a continuación, haga clic en el botón Herramientas de Office  de la Cinta de la sesión (o, en el modo de Navegador, seleccione Vista > Herramientas de Office desde el menú Reflection).

Se abre el panel Herramientas de Office.


2. En el panel Herramientas de Office, en Crear, haga clic en Mensaje de correo electrónico.

Reflection abre un mensaje de correo electrónico nuevo en Outlook, con el contenido de la pantalla actual pegado en el mensaje. En caso de que haya incluido un número de teléfono o de cuenta, fíjese bien en la imagen pegada en el mensaje de correo electrónico. Como se han configurado filtros de privacidad, la información confidencial está oculta en la imagen del mensaje de correo.

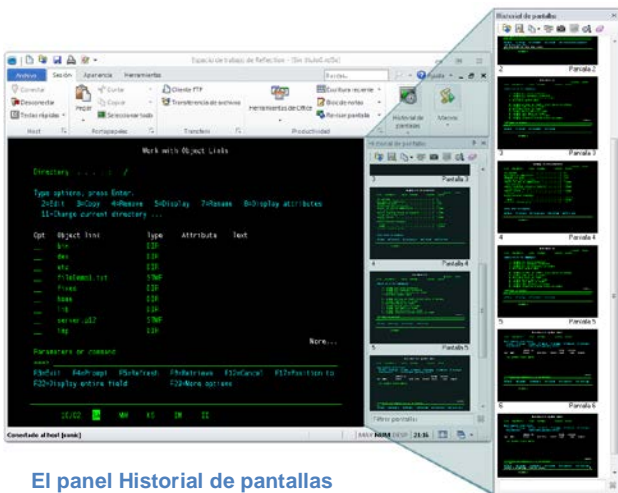
3. Complete las líneas Para y Asunto del mensaje de correo electrónico y, a continuación, haga clic en Enviar.

Encontrar pantallas de host con rapidez

Con la función Historial de pantallas de Reflection podrá revisar las pantallas de host y utilizarlas en aplicaciones de Office sin tener que navegar para encontrarlas.

Para mostrar el historial de pantallas correspondiente a la sesión actual, haga clic en el botón Historial de pantallas  (ficha Sesión de la Cinta). (En el modo Navegador, seleccione Vista > Historial de pantallas en el menú Reflection.)

Navegue por cuatro o cinco pantallas de host y observe cómo aparecen en el panel Historial de pantallas.



El panel Historial de pantallas

Imagine que acaba de recibir una llamada de un mensajero que necesita comprobar el itinerario que lo llevará a las oficinas de un cliente. Tendrá que introducir la dirección del cliente en una aplicación de mapas online que haya abierto en una sesión web en su espacio de trabajo.


Usted ya ha visitado la pantalla de datos del cliente. En lugar de navegar de vuelta para darle al mensajero la información que necesita, puede ir a la pantalla utilizando el Historial de pantallas de una de estas dos formas:

1. Si tiene pocas pantallas para revisar, desplácese por el panel Historial de pantallas y haga clic en la pantalla de datos del cliente para que aparezca en la ventana de sesión principal.

o bien,

En caso de que tenga muchas pantallas para revisar, o que los datos que necesita sean difíciles de distinguir:

- a. Escriba el nombre del cliente en la casilla Buscar situada sobre la Cinta.

- b. En el Botón Buscar , haga clic en la flecha abajo para seleccionar Buscar en historial de pantallas.

Debajo de la ventana de terminal aparecen los Resultados de búsqueda, que le permitirán ir rápidamente a la pantalla donde estén los datos que busca.

2. Para obtener el itinerario a la dirección del cliente, copie la dirección, haga clic en la ficha de la aplicación de mapas online y pegue la dirección en el campo de dirección de destino.

Podrá responder a la llamada así de fácilmente.

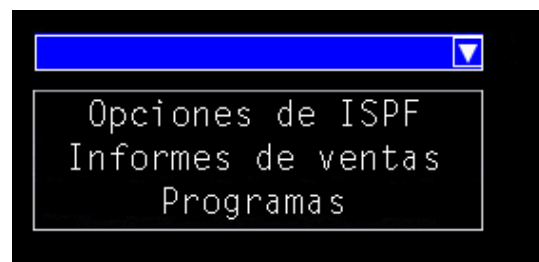
Las funciones de productividad de Reflection aceleran la entrada de datos y la navegación, con lo que la eficacia del usuario mejora y se reducen los errores de entrada de datos.

Modernice sus pantallas de host

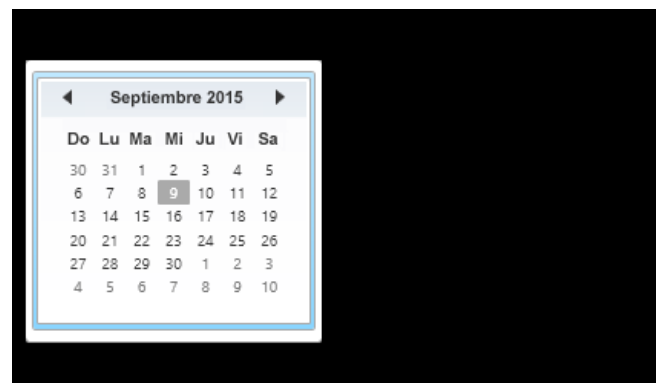
El Micro Focus Plus Screen Designer le permite modernizar sus aplicaciones de host heredadas con una funcionalidad de aplicación actual.

Con el Screen Designer puede agregar rápidamente modernos elementos de interfaz de usuario a sus aplicaciones de host IBM heredadas, como listas desplegables, botones y selectores de fecha para simplificar la entrada de datos.

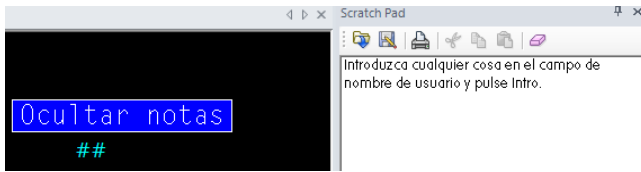
Las listas de opciones numeradas a la antigua son sustituidas por listas desplegables de selección más modernas.



La introducción manual de la fecha es reemplazada por un calendario selector de fecha gráfico.



Se pueden agregar botones nuevos a las pantallas de host y programarlos para iniciar macros o realizar otras acciones.



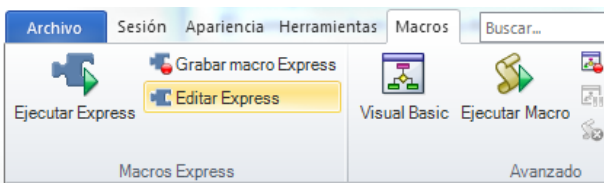
¡La alegría de los ciudadanos programadores!

Reflection está equipado con muchas herramientas avanzadas para automatizar procesos comerciales – VBA, HLLAPI, DotNet/C#. Desgraciadamente, muchas personas sin conocimientos de programación no han podido incrementar su eficiencia mediante la automatización.

Ya no. La última adición a las plataformas de automatización soportadas por Reflection es la Express Macro Language (EML) – la herramienta de automatización que estaban esperando los usuarios comerciales.

EML permite a los usuarios sin conocimientos de programación guardar scripts rápidamente para automatizar tareas rutinarias en hosts IBM y provee también una herramienta de arrastrar y pegar de alto nivel para hacer más personalizaciones.

Y no sólo eso: las automatizaciones de EML se pueden utilizar en un amplio rango de productos de Micro Focus para preservar el valor de su inversión.



Express Macro Language (EML) es el nuevo miembro de la familia de automatización.

Maximizar la flexibilidad de TI

Las infraestructuras de TI están en continuo desarrollo y cada vez resultan más complejas. Para maximizar el retorno de la inversión, las aplicaciones de escritorio deben ser compatibles y adaptarse a nuevas tecnologías de TI que ahorran costos.

Reflection le da la flexibilidad que necesita para controlar la complejidad de TI. Con las herramientas administrativas de Reflection, puede personalizar Reflection al completo y crear paquetes de distribución que se ajustan a las exigencias de sus actividades y su negocio.

Reflection es compatible con una variedad de componentes de infraestructura de TI existentes, entre otras, las tecnologías Microsoft Active Directory, Microsoft Group Policy y muchas otras tecnologías de virtualización. De hecho, Reflection fue el primer emulador que obtuvo el logotipo de compatibilidad con Citrix. Para obtener más información sobre cómo utilizar Reflection con estos productos, consulte el sitio web de soporte de Micro Focus.

Reflection funciona dentro de los márgenes de su infraestructura de seguridad para administrar la autenticación y autorización de usuarios, incluyendo componentes y funciones como Kerberos y autenticación de 2 factores (2FA) con certificados PKI.

Reflection también está integrado con el Servidor de administración y seguridad (MSS) de acceso a host de Micro Focus. Este potente complemento aumenta su seguridad de host conectando su gestión de identificación e infraestructura de autenticación existentes con sus sistemas de host.

MSS también le permite gestionar y distribuir centralmente configuraciones de emulación de terminal de Reflection a cientos o miles de escritorios de usuarios dentro de su empresa.

Todas las soluciones de emulación de terminal de Micro Focus actuales son compatibles con IPv6 y tecnología de 64 bits. Además, Micro Focus está actualmente centrado en proporcionar una amplia compatibilidad con tecnologías de virtualización.

Micro Focus ha desarrollado soluciones de TI compatibles con tecnologías emergentes durante 30 años. Micro Focus se compromete a crear soluciones capaces de maximizar sus inversiones en TI a medida que su negocio continúa desarrollándose, y a hacer que su organización de TI sea lo más versátil posible. Micro Focus tiende un puente entre lo antiguo y lo nuevo permitiéndole explotar las últimas innovaciones y aprovechar inversiones anteriores.

Simplificar la migración y la compatibilidad

La migración de una aplicación de escritorio a otra nunca es fácil. Estas operaciones pueden requerir mucho tiempo y recursos.

No obstante, la compatibilidad con muchos productos de emulación también consume de forma continua e innecesaria los valiosos recursos de TI. El problema consiste en determinar la manera de estandarizarlo todo en una solución única, sin perder las macros personalizadas, las asignaciones de teclado y los archivos de configuración que ha creado a lo largo de los años, y sin que el flujo de trabajo de los usuarios se vea afectado. Reflection es la solución. Puede

estandarizar con éxito en una única solución de emulación de Reflection utilizando las probadas herramientas y servicios de Micro Focus.

Las herramientas de compatibilidad integradas en Reflection ejecutan macros competitivas, asignaciones de teclado y archivos de configuración, de modo que los riesgos de interrupción del trabajo se ven reducidos al mínimo.

Reflection ha aumentado su compatibilidad con Windows 7, Windows 8 y Windows 10 más que cualquier otro producto de emulación de terminal de la competencia. También cuenta con opciones de seguridad de

mayor capacidad, excepcionales herramientas de productividad de usuario y amplia compatibilidad con tecnologías existentes y emergentes.

Con Reflection, sus usuarios de programas de emulación disfrutarán de un sistema muy potente, una gran seguridad y un nivel de integración con Windows sin igual en el mercado. En resumen: Reflection está listo para Windows 7, Windows 8 y Windows 10 cuando usted lo esté.



705 Fifth Avenue South

Seattle, WA 98104

EE. UU.

Tel.: +1.206.217.7100

+1.800.872.2829

Para obtener información sobre otras oficinas, socios y distribuidores, visite nuestro sitio web en www.microfocus.com.

Más información sobre Reflection

Encontrará más información sobre Reflection en la Ayuda del producto. Si necesita ayuda sobre el software de evaluación o actualizaciones del producto, visite nuestro sitio web de soporte y servicios en www.microfocus.com/support-and-services/.

Documento proporcionado exclusivamente con fines informativos. La información podrá ser modificada en cualquier momento sin previo aviso. No se podrá reproducir, transmitir, transcribir ni traducir este documento, ya sea en su totalidad o en parte, de ninguna forma ni por ningún medio sin la autorización por escrito de Micro Focus.

Copyright © 2017 Attachmate Corporation, una empresa de Micro Focus. Todos los derechos reservados Micro Focus, el símbolo de Micro Focus, Extra! y Reflection son marcas comerciales registradas de Micro Focus en EE. UU. Todas las demás marcas comerciales, nombres comerciales o nombres de compañías a los que se haga referencia en este documento se utilizan con fines identificativos y pertenecen a sus respectivos propietarios.